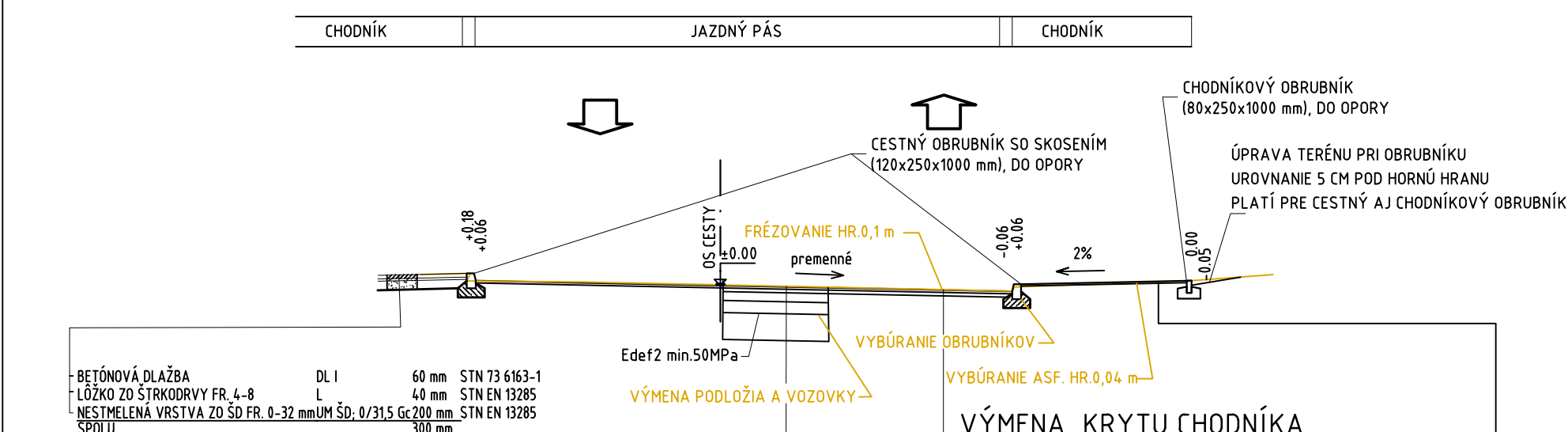


M 1:10

PUŠKINOVA ULICA



VÝMENA CELEJ HRÚBKY VOZOVK

ASFALTOVÝ BETÓN	AC 11 0, PMB 45/80-75;	HR. 50 mm	STN EN 13108-1
ASFALTOVÝ SPOJOVACÍ POSTREK	PS; A 0,5 kg/m ²		STN 73 6129
ASFALTOVÝ BETÓN	AC 16 L; PMB 45/80-75;	HR. 50 mm	STN EN 13108-1
ASFALTOVÝ SPOJOVACÍ POSTREK	PS; A 0,5 kg/m ²		STN 73 6129
ASFALTOVÝ BETÓN	AC 16 P; PMB 45/80-75;	HR. 50 mm	STN EN 13108-1
ASFALTOVÝ INFILTRAČNÍ POSTREK	PI; A 0,8 kg/m ²		STN 73 6129
PODKLADNÝ BETÓN	PB I C16/20	HR. 250 mm	STN 73 6124
ŠTRKODRVNÁ vr. 0-32 mm	ŠD. 0-32 mm	HR. 300 mm	STN EN 13285
ŠTRKODRVNÁ vr. fr. 3-63 mm	ŠD. 0-63 mm	HR. 500 mm	STN EN 13285
NETKANÁ SEPARAČNÍ GEOTEXTILIA Z PŘÍMÁHOCH SUROVIN CBR-TEST min.2,35 kN			
PL HL 100/100 S min.200 g/m ² TAŽNÁ A PEVNOST 16/18 kN/m			

VÝMENA KRYTU CHODNÍK

ASFALTOVÝ BETÓN	AC 8 0, II	40 mm	STN EN 13108-1
ASFALTOVÝ INFILTRAČNÝ POSTREK	PI; A	0,8 kg/m ²	STN 73 6129
PODKLADNÝ BETÓN	PB I C16/20	50 mm	STN 73 6124

KONŠTRUKCIA VOZOVKY SPOLU

NA PLANI VOZOVKY $E_{\text{def},2} = \min. 50 \text{ MPa}$, $E_{\text{def},2}/E_{\text{def},1} < 2$

VÝMENA KRYTU VOZOVKY

ASFALTOVÝ BETÓN	AC 11 0; PMB 45/80-75; I	HR. 50 mm	STN EN 13181-1
ASFALTOVÝ SPOJOVACÍ POSTREK	PS; A 0,5 kg/m ²		STN 73 612
ASFALTOVÝ BETÓN	AC 16 L; PMB 45/80-75; I	HR. 50 mm	STN EN 13181-1
ASFALTOVÝ SPOJOVACÍ POSTREK	PS; A 0,5 kg/m ²		STN 73 612

VYROVNÁVACIA VRSTVA 30% z PLOCHY

ASFALTOVÝ BETÓN	AC 16 P; PMB 45/80-75; I	HR. 50 mm	STN EN 13180
ASFALTOVÝ SPOJOVACÍ POSTREK	PS; A 0,5 kg/m ²		STN 73 612

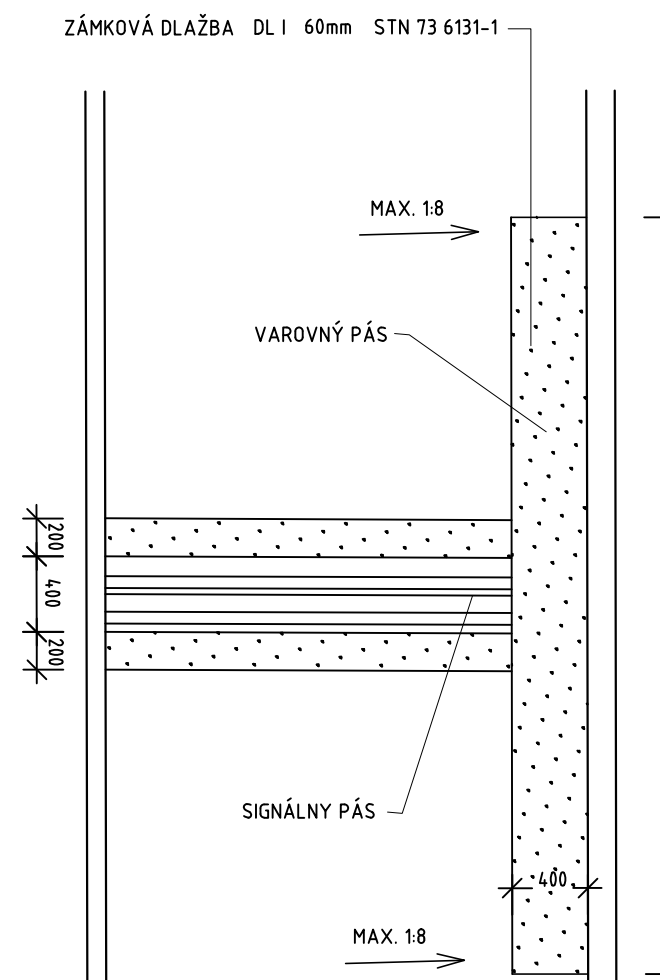
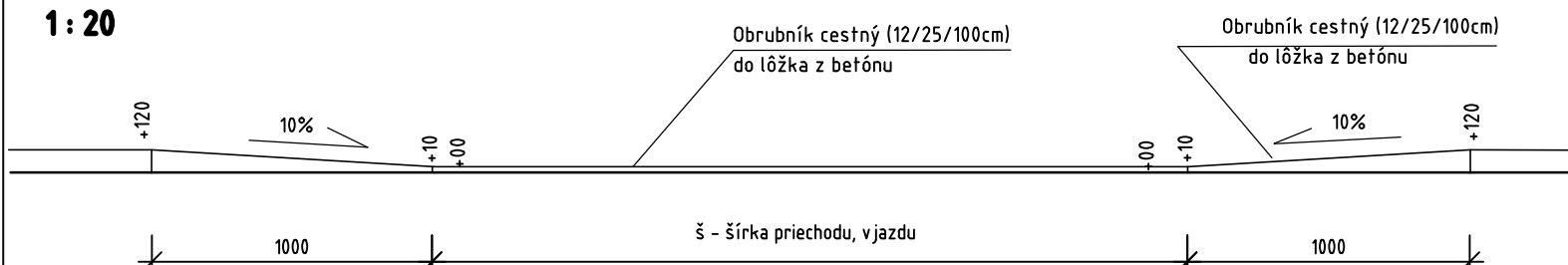
KONŠTRUKCIA VOZOVKY SPOLU HD 100 mm

POZNÁMKA

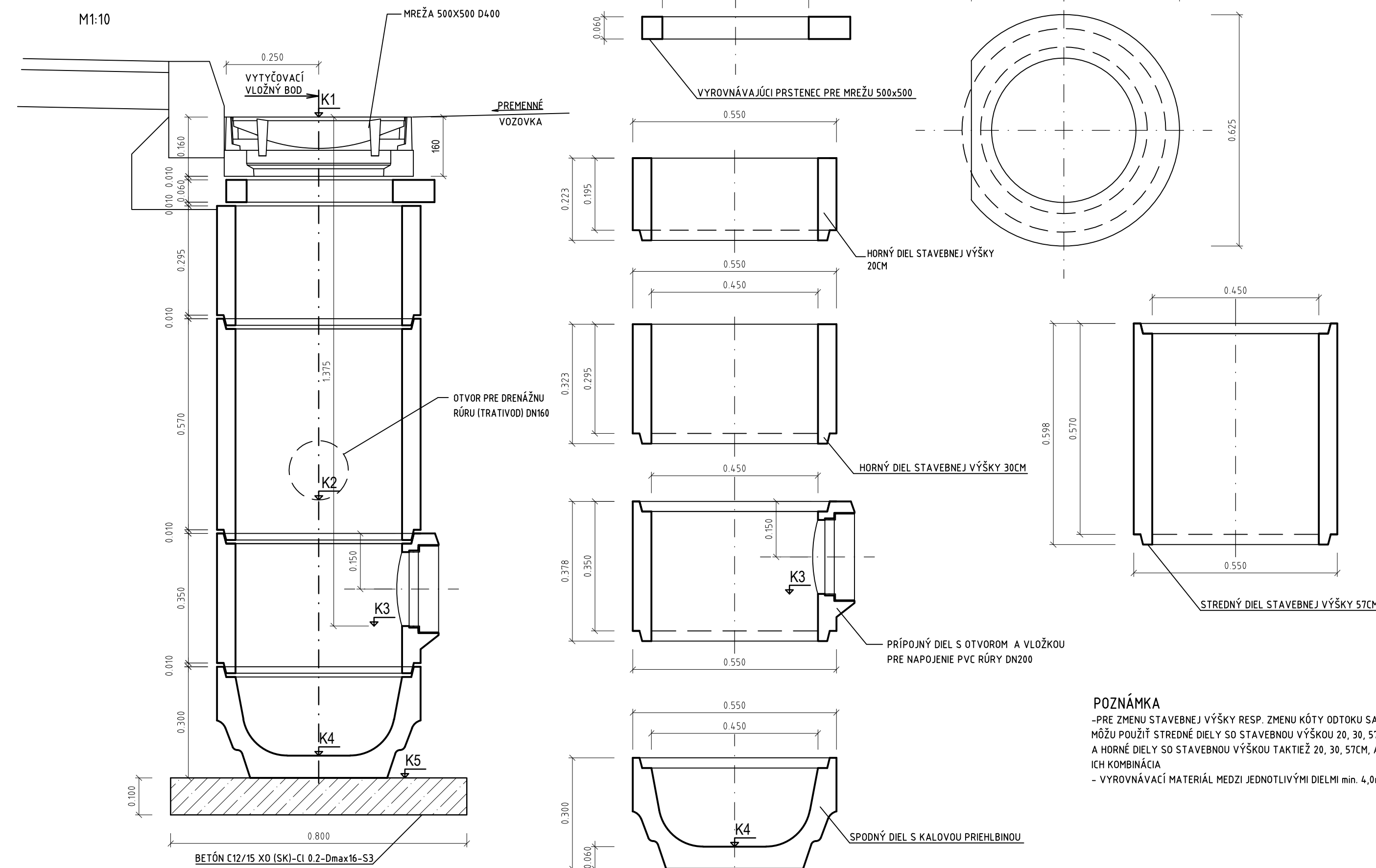
VÝMENU PODĽOŽIA (ŠTRKODRVINA fr. 0-63 mm) REALIZOVAŤ V PRÍPADE NEDOSIAHNUTIA POZADOVANEJ MIERY ZHUTNENIE PLÁNE $E_{def,2} = \min. 50 \text{ MPa}$, $E_{def,2}/E_{def,1} < 2,6$

DETAIL - ÚPRAVA OBRUBNÍKA V MIESTE PRIECHODU. V JAZD

1:20



M1:1



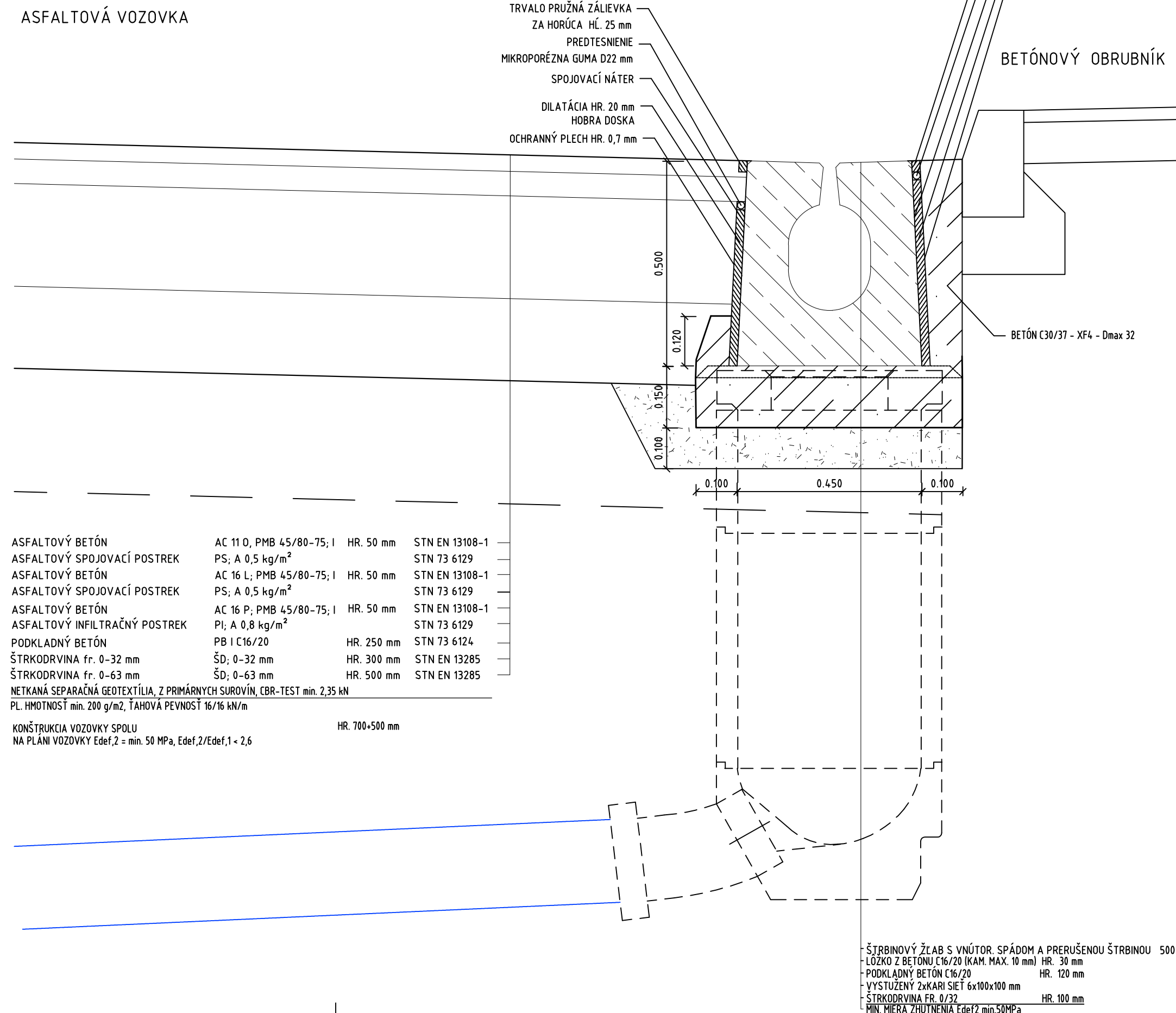
POZNÁMKA

-PRE ZMENU STAVEBNEJ VÝŠKY RESP. ZMENU KÓTY ODTOKU SA
MÔŽU POUŽIŤ STREDNÉ DIELY SO STAVEBNOU VÝŠKOU 20, 30, 57CM,
A HORNÉ DIELY SO STAVEBNOU VÝŠKOU TAKTIEŽ 20, 30, 57CM, ALEBO
ICH KOMBINÁCIA

- VYVOVNÁVACÍ MATERIÁL MEDZI JEDNOTLIVÝMI DIELMI min. 4,0mm

M1:10

ASFALTOVÁ VOZOVKA



101-00

VYPRACOVAL:		TECH. KONTROLA:		ZHOTOVITEĽ:	
Ing. Dušan Vongrej <i>Vongrej</i>		Ing. Michal Matuška <i>Matuška</i>		MP Construct s.r.o. Čermeľská cesta 3 040 01 Košice	
ZOD. PROJEKTANT:				Telefón: +421 (0) 917 866 545 matuška@mpcon.sk	
Ing. Dušan Vongrej <i>Vongrej</i>					
OBJEDNÁVATEĽ:					
Mesto Košice, Trieda SNP 48/A, 040 11 Košice					
KRAJ: Košický kraj		OKRES: Košice I		KATASTER: Stredné mesto	
STAVBA:				ČÍSLO ZÁKAZY:	MP-2025-016
REKONŠTRUKCIA CIEST V MESTE KOŠICE 2026				STUPEŇ:	SZP/PSP
ČASŤ STAVBY:				DÁTUM:	02/2026
REKONŠTRUKCIA MIESTNEJ CESTY - PUŠKINOVA				FORMÁT:	6x44
				MIERKA:	1:100, 40, 20, 10
PRÍLOHA:				ČÍSLO PRÍLOHY:	SÚPRAVA:
VZOROVÉ PRIEČNE REZY A DETAILY				D.3	